

# BM545S-1A

**BM**  
**545s**



**KOMATSU**

# 現場に合わせて3方向に排出可能。

建設残土、混合廃棄物などを狭い現場でも油圧ショベルで投入できるコンパクトな小型自走式スクリーン。

## さまざまな現場に適応

油圧ショベルで3方向から積込みが可能。また、排出方向は現場に合わせて3方向に設定\*できるので様々な現場に対応します。

\*排出方向を変更するためにはクレーンと吊り具が別途必要となります。



## スクリーン角度を自由に設定

材料の種類や性状によってスクリーンを3~30度まで任意の角度に設定できるので、材料の滞留時間を自在に調整可能。高精度なふるい分け作業ができます。



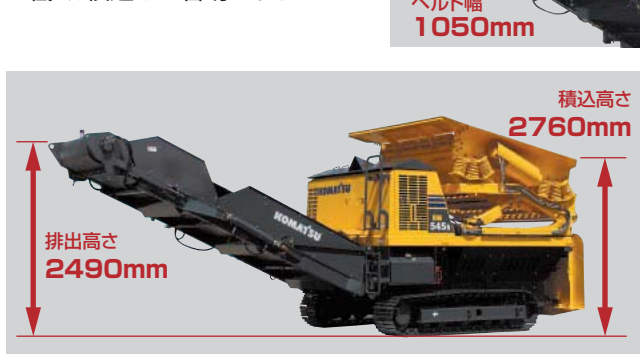
## 高いふるい分け性能

上段は目開き80-120mmのT型ズリバー、下段は目開き口40mmの織網の2段デッキ式振動スクリーンを採用し材料を的確に選別。さらに、大きい振幅(8mm)と高い振動数(950vpm)で効率的なふるい分けを実現しています。

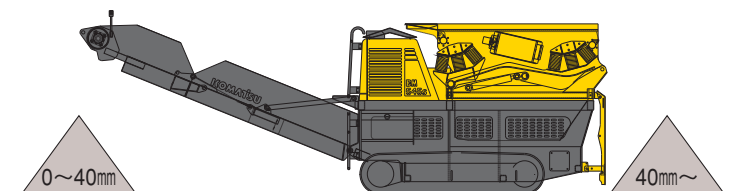


## 大排出量を実現

ベルト幅は1050mmとワイドで、速度も95m/minと速く、大きな搬送量を誇ります。また、排出高さが2490mmと高く、大容量の製品ストックが可能。さらに、スクリーン高さが2760mm(角度3度時)と低く、積込みが容易です。



フロー図



## ラクラク操作

操作スイッチ類はパネルに集中し、地上から安全かつ容易に作業できます。また、走行操作は標準装備のリモコンとラジコンで遠隔操作が可能。シンプルでわかりやすいスイッチ操作で楽に作業できます。



## 優れた機動性と輸送性

狭い現場内でも移動が容易なコンパクト設計。定評あるコマツ油圧ショベルの履带式足回りの採用と相まって抜群の機動力を発揮します。また、セルフトラックにより運搬可能(輸送姿勢時)で、輸送経費の負担を軽減します。



## 高い信頼性・整備性

油圧ショベルPC78USと共通のエンジン・油圧機器・足回りの採用により、高い信頼性を誇ります。また、スクリーンは30度まで角度を調整できるので織網の清掃作業が効率良くできます。さらに、各所へのアクセスも容易なので整備性にも優れています。



## 安全性に配慮

万が一の場合に、作業機およびエンジンを全停止する非常停止ボタンを車体の6ヶ所に配置。さらに、ラジコンとリモコンそれぞれにもボタンを装備し、安全性を考慮しています。



## 環境負荷を低減

日本、北米、欧州の排出ガス2次規制をクリアした、人と環境に優しいエンジンを採用しています。



作業条件	全作業機OFF(無負荷Hアイドル)	全作業機ON(無負荷)
騒音値(周囲7m) (4万方向エネルギー平均値)	70dB(A)	73dB(A)

